

オリオン機械創立 70 周年記念モデル
ジェットヒーター ブライト

KAGAYAKI -かがやき-

GHR240-G
(全周囲加温タイプ)

進化したジェットヒーター
JET HEATER
SINCE 1965

ブライトヒーターミドルグレードに新モデル登場!!

**全周囲 暖かさ
パワーアップ**

GHR240-G 静音



- 熱出力：18.2～9.13kW(5段階)
- 運転音(50/60Hz)：48/50dB
- 標準価格：¥140,000(税抜き)



●静音 新型ローターリーガス化バーナーを搭載し、運転音が60dB未満を達成したヒーター

**パワフルで
暖かい**

熱出力約10%アップ(当社従来機GH150H比)

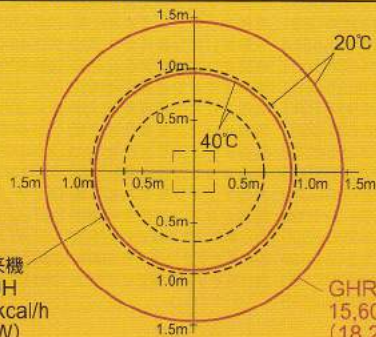
熱出力約10%アップで暖かい!

当社従来機 GH150H
14,400 kcal/h
16.7kW

GHR240-G
15,600 kcal/h
18.2kW

約
**10%
Up**

新型赤熱筒で広く暖かい!



当社従来機
GH150H
14,400kcal/h
(16.7kW)

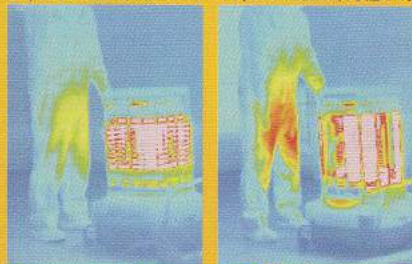
GHR240-G
15,600kcal/h
(18.2kW)

**8秒
着火**

**スピード着火で
即暖かい**

当社従来機GH150H
14,400kcal/h(16.7kW)

GHR240-G
15,600kcal/h(18.2kW)

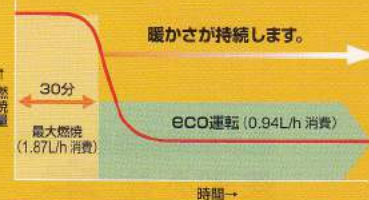


運転開始から120秒後

省エネ

エコ運転モードで
灯油代がお得

ECO 運転の燃焼イメージ(外気温 5°C の場合)
運転時は外気温によって3つの運転モードから自動でモード選択します。
(火力を自動で弱に切り替えます。)



灯油代が
年間約 26,156 円もお得。

※ 外気温 5°C 時、最大運転を継続した場合との比較。
※ 条件 8 時間 / 日、60 日 / 年 灯油代 62.5 円 / L で計算
(灯油代は平成 28 年 6 月時点の資源エネルギー庁
調査店頭現金小売価格)

ヒーター総合

ORIONは、かけがえのない地球の環境を守るために、環境に配慮した製品づくりに取り組んでいます。

業務用石油可搬形ヒーター
2016-2017

進化したジェットヒーター **JET HEATER** SINCE 1965

ジェットヒーター-BRITE 赤外線暖房機

前面集中加温 1ランク上の暖かさ!

オリオン機種(株) 設立70周年記念モデル
GHR240-R Kagayaki NEW

- 熱出力 18.2~9.13kW (5段階燃焼)
- 運転音 (50/60Hz) 48 / 50dB
- 標準価格 ¥158,000 (税抜き)

暖房のめやす*
木造 24坪
コナト 32坪

前方に暖かさを集中!

● 対露
● 対火
● 停電
● 過熱防止
● 過負荷
● 高電圧
● 低電圧
● 送風モーター

● チャイルドロック
● 警報モニター
● 対露
● 対火
● 停電
● 過熱防止
● 過負荷

8秒着火 5段階燃焼 チェイルドロック



オリオン機種(株) 設立70周年記念モデル
GHR240-G Kagayaki NEW

- 熱出力 18.2~9.13kW (5段階燃焼)
- 運転音 (50/60Hz) 48 / 50dB
- 標準価格 ¥140,000 (税抜き)

暖房のめやす*
木造 24坪
コナト 32坪

熱出力10%アップで広く暖かい!

● 対露
● 対火
● 停電
● 過熱防止
● 過負荷
● 高電圧
● 低電圧
● 送風モーター

● チャイルドロック
● 警報モニター
● 対露
● 対火
● 停電
● 過熱防止
● 過負荷

8秒着火 5段階燃焼 チェイルドロック



赤外線プラス温風の中型ヒーター

HR220A 暖房のめやす*
木造 32坪
コナト 44坪

- 熱出力 24.3kW
- 運転音 (50/60Hz) 66 / 66dB
- 標準価格 ¥190,000 (税抜き)

● 長時間
● 対露
● 対火
● 停電
● 過熱防止
● 過負荷
● 高電圧
● 低電圧



HR330E-L 暖房のめやす*
木造 45坪
コナト 62坪

- 熱出力 35.0kW
- 運転音 (50/60Hz) 65 / 65dB
- 標準価格 ¥190,000 (税抜き)

● 警報モニター
● 長時間
● 3Pコード
● 段組み
● 対露
● 対火
● 停電
● 過熱防止
● 過負荷
● 高電圧
● 低電圧
● ファン異常



高機能型(自動首振り機能無し)

HR330H BRITE II 暖房のめやす*
木造 48坪
コナト 66坪

- 熱出力 38.8~28.1kW (5段階燃焼)
- 運転音 (50/60Hz) 62 / 62dB
- 標準価格 ¥242,000 (税抜き)

● 警報モニター
● 対露
● 対火
● 停電
● 過熱防止
● 過負荷
● ファン異常



自動首振りなので、広範囲を暖めます

HRS330 スーパー swings 暖房のめやす*
木造 48坪
コナト 66坪

- 熱出力 38.8~28.1kW (5段階燃焼)
- 運転音 (50/60Hz) 62 / 62dB
- 標準価格 ¥250,000 (税抜き)

● 警報モニター
● 対露
● 対火
● 停電
● 過熱防止
● 過負荷
● ファン異常



運転音は驚きの静かさ(自動首振り機能無し)

HRR480B エコプラス 暖房のめやす*
木造 50坪
コナト 70坪

- 熱出力 40.7~24.3kW (5段階燃焼)
- 運転音 (50/60Hz) 53~57 / 53~57dB
- 標準価格 ¥277,000 (税抜き)

● チャイルドロック
● 警報モニター
● 対露
● 対火
● 停電
● 過熱防止
● 過負荷
● ファン異常
● 油切れ
● 高電圧
● 低電圧



運転音は驚きの静かさ

HRR480B-S エコプラス 暖房のめやす*
木造 50坪
コナト 70坪

- 熱出力 40.7~24.3kW (5段階燃焼)
- 運転音 (50/60Hz) 53~57 / 53~57dB
- 標準価格 ¥310,000 (税抜き)

● チャイルドロック
● 警報モニター
● 対露
● 対火
● 停電
● 過熱防止
● 過負荷
● ファン異常
● 油切れ
● 高電圧
● 低電圧



ジェットヒーター-HP 可搬式温風機

コンパクトボディに機能満載!
HR120D 暖房のめやす*
木造 18坪
コナト 25坪

- 熱出力 14.1kW
- 運転音 (50/60Hz) 58 / 54dB
- 標準価格 ¥142,000 (税抜き)

● 段組み
● 送風モーター
● 3Pコード
● 対露
● 対火
● 停電
● 過熱防止
● 過負荷
● 高電圧
● 低電圧

ECO2 静音



ハイパワーでハンディタイプの決定版

弱燃焼モードで灯油消費量30%カット
HPE80A 2段燃焼切替 暖房のめやす*
木造 23坪
コナト 31坪

- 熱出力 強8.8kW / 弱6.3kW
- 運転音 (50/60Hz) 70 / 70dB
- 標準価格 ¥91,000 (税抜き)

● 対露
● 対火
● 停電
● 過熱防止
● 過負荷
● 高電圧
● 低電圧

ECO2 静音



弱燃焼モードが更に省エネに!

コンパクトボディに機能満載!
GH150H キャリウム 暖房のめやす*
木造 22坪
コナト 29坪

- 熱出力 16.7kW ~ 8.1kW (5段階燃焼)
- 運転音 (50/60Hz) 48 / 50dB
- 標準価格 ¥136,000 (税抜き)

● 警報モニター
● 対露
● 対火
● 停電
● 過熱防止 (対流ファン)
● 過負荷
● 油切れ

ECO2 静音



ロングランタイプ(15時間連続燃焼)3段階収納可能

弱燃焼モードで更に省エネに!
HPE250 Eシリーズ 暖房のめやす*
木造 38坪
コナト 52坪

- 熱出力 強29.2kW 弱20.0kW
- 運転音 (50/60Hz) 68 / 69dB
- 標準価格 ¥174,000 (税抜き)

● 警報モニター
● 長時間
● 3Pコード
● 段組み
● 対露
● 対火
● 停電
● 過熱防止
● 過負荷
● 高電圧
● 低電圧
● ファン異常

ECO2 静音



風量アップと風量切替で更に使い易い!

弱燃焼モードで更に省エネに!
HPE370 Eシリーズ 暖房のめやす*
木造 55坪
コナト 77坪

- 熱出力 強43.0kW 弱32.0kW
- 運転音 (50/60Hz) 70 / 71dB
- 標準価格 ¥196,000 (税抜き)

● 警報モニター
● 送風モーター
● 対露
● 対火
● 停電
● 過熱防止
● 過負荷
● 高電圧
● 低電圧
● ファン異常

ECO2 静音



大カロリーを必要とする用途に最適!

弱燃焼モードで更に省エネに!
HPS830A 暖房のめやす*
木造 127坪
コナト 175坪

- 熱出力 97.2kW
- 運転音 (50/60Hz) 74 / 78dB
- 標準価格 ¥320,000 (税抜き)

● 送風運転
● 対露
● 対火
● 停電
● 過熱防止
● 過負荷
● 高電圧
● 低電圧



ジェットヒーター-HS 熱交換式温風機

クリーン熱風でダクト送風も安全!
HS290-L 暖房のめやす*
木造 44坪
コナト 61坪

- 熱出力 33.3kW
- 運転音 (50/60Hz) 72 / 74dB
- 標準価格 ¥310,000 (税抜き)

● 段組み
● 対露
● 対火
● 停電
● 過熱防止
● 過負荷
● 高電圧
● 低電圧

ECO2 静音

クリーンな熱風でダクト送風も可能!



機能のご説明

- チャイルドロック
- 警報モニター
- 長時間 (段組み収納)
- 長時間 (長時間燃焼)
- 3Pコード
- 送風運転 (送風のみ運転可)

安全装置のご説明

- 対露 (対露自動消火)
- 対火 (対火安全)
- 停電 (停電安全)
- 過熱防止 (過熱防止)
- 過負荷 (過負荷保護)
- 油切れ (油切れ検知)
- 高電圧 (高電圧停止)
- 低電圧 (低電圧警報)
- ファン異常 (ファン回転異常停止)

*1 暖房のめやすは、設定温度 20°C で標準地での算出です。数値は、断熱材等の条件によって変化します。(熱出力を基準とした目安値です。十分な換気条件のもとで使用ください。)

■仕様一覧表

		ジェットヒーター BRITE									
		放射式直火形									
種類	形式	HRR480B-S	HRR480B	HRS330	HR330H(BRITE II)	HR330E-L	HR220A	GHR240-R	GHR240-G	HR120D (口ホース)	GH150H (キャリブ)
熱出力 (強/弱)	kcal/h	35,000~20,900	35,000~20,900	33,400~24,200	33,400~24,200	30,100	20,900	15,600~7,860	15,600~7,860	12,100	14,400~7,000
燃料消費量 (強/弱)	L/h	4.2~2.5	4.2~2.5	4.0~2.9	4.0~2.9	3.6	2.5	1.87~0.94	1.87~0.94	1.44	1.7~0.8
使用燃料		灯油 (JIS1号灯油)									
油タンク容量	L	40	40	40	40	54	40	22	22	22	19.5
燃焼持続時間 (強/弱)	時間	eco運転時: 15~16 9~16	eco運転時: 15~16 9~16	10~13	10~13	15	16	11~23	11~23	15	11.5~24
定格電圧及び周波数		単相100V 50/60Hz									
周波数切換		不要									
寸法 (高さ×幅×奥行)	mm	1,026×1,086×685	982×1,086×685	971×1,143×514	888×979×557	928×727×546	850×710×670	870×504×496	870×504×496	655×520×575	830×460×573
製品質量 (油タンク空時)	kg	55	52	57	45	42	32	28	26	21	27

■仕様一覧表

		ジェットヒーター HP						ジェットヒーター HS
		熱風式直火形						熱風式間接形
種類	形式	HPE80A	HPE150A	HPE250	HPE310-L	HPE370	HPS830A	HS290-L
熱出力 (強/弱)	kcal/h	7,600/5,400	14,500	25,100/17,600	30,100	36,800/27,600	83,600	28,600
燃料消費量 (強/弱)	L/h	0.91/0.65	1.73	3.0/2.1	3.6	4.4/3.3	10	4.23
使用燃料		灯油 (JIS1号灯油)						灯油 (JIS1号灯油)
油タンク容量	L	7.3	13	30	54	46	80	—
燃焼持続時間 (強/弱)	時間	8/11	8	10/14	15	10/14	8	—
熱風吹出量 (50/60Hz)	m³/min	2.3/2.0	9/10	10/12	13/15	16/19 (強) 15/14 (弱)	35/40	38/44
定格電圧及び周波数		単相100V 50/60Hz						単相100V 50/60Hz
周波数切換		不要	必要	不要	不要	必要	必要	必要
ダクト口径	mm	φ204以上	φ278以上	φ278以上	φ278以上	φ278以上	φ430以上	φ420以上
寸法 (高さ×幅×奥行)	mm	420×255×535	496×244×643	787×535×892	785×565×770	787×535×1,013	890×535×1,230	712×605×1,002
製品質量 (油タンク空時)	kg	11.5	14.5	33	37	36	60	55
風向き可変装置		標準装備	標準装備	標準装備	標準装備	標準装備	—	—

*カタログ上の数値は測定値であり、保証値ではありません。熱出力は日本暖房機器工業会の統一値に基づき算出。※出油地の電源周波数に合わせて設定してありますが、ご使用前に設定をご確認ください。
*運転中は機器正面より1.5m離れた位置での最高値を示しています。*熱風吹出量は、機外静圧10Paの値を示しています。*周囲温度-20℃~40℃(HRR480B/B-Sは-15℃~40℃、GHRは-20℃~30℃)の範囲でご使用ください。

■アクセサリー一覧

品名	仕様	標準価格	対応製品群・形式	品名	仕様	標準価格	対応製品群・形式	品名	仕様	標準価格	対応製品群・形式
サーモスタット 高温用	設定範囲 20℃~110℃	¥21,800 (税抜き)	HRR480B/B-S、GHR240-R/G、GH150Hを除く全機種	受け皿	GH150H用の防油としてお使いください 650×530×25mm	¥12,000 (税抜き)	GH150H	GHR240用 フィッター セット	セット内容 不織布フィルター 5枚	準備中	GHR240-R/G
サーモスタット 低温用	設定範囲 0℃~20℃	¥15,800 (税抜き)	HRR480B/B-S、GHR240-R/G、GH150Hを除く全機種	プロテクター	HR330E-L用 保護ガード	¥4,200 (税抜き)	HR330E-L	耐熱ダクト (接続用)	ポリダクトの 過熱防止 Φ430×450mm	¥11,000 (税抜き)	HS290-L
サーモスタット 防凍用	設定範囲 5℃~40℃ (ビニールハウスなど 凍度の高いところ)	¥15,800 (税抜き)	ジェットヒーター HP+HS	耐油ホース	別置きタンクとの 接続ホース Φ14×Φ6.3	1m当り ¥1,100 (税抜き)	HS290-L	ポリダクト	穴無し 折幅0.7×50m	¥8,000 (税抜き)	HS290-L
タイマ	24時間15分単位で 設定可能	¥14,600 (税抜き)	HRR480B/B-S、GHR240-R/G、GH150Hを除く全機種	ダクト 止め金具	HS290-L用 ポリダクトの 固定用バンド	¥2,200 (税抜き)	HS290-L	穴無し 折幅0.7×100m	¥15,000 (税抜き)		
オイル レベラー	別置きタンクからの 給油装置 レベラー本体の オイルタンクに取付け	¥14,600 (税抜き)	HPE250、HPE310-L、HPE370、HR120D、GHR240-R/G、HR220A、HR330E-L、HR330H、HRS330、HRR480B/B-S	反射板 セット	GHR240-R→ -Rタイプへの変更 セット内容 反射板、背面カバー	準備中	GHR240-G	穴ありピッチ1m 折幅0.7×50m	¥9,000 (税抜き)	穴ありピッチ1m 折幅0.7×100m	
収納カバー兼用 ミラシート	床面の過熱を防止する 用のシートで、本体の 収納カバーにも 使えます 1,600×950mm	¥13,200 (税抜き)	HRR480B/B-S、HRS330、HR330H、HR330E-L、HR220A、HR120D	プロテクター	GHR240-R→ -Gタイプへの変更 GHR240-R用 保護ガード	準備中	GHR240-R	ダクトイメージ図	燃熱ダクト 穴あり穴無し		
ガード フェンス	燃焼時の安全柵 幅1,300× 高さ900×奥行 850mm	¥27,500 (税抜き)	GHR240用 4面ガード	GHR240用 収納カバー 兼用ミラシート	床面の過熱防止用の シートで、本体の収納カバー にも使えます 1,000×960mm	準備中	GHR240-R/G	車輪セット	HPE150Aの 車輪移動用セット	¥7,700 (税抜き)	HPE150A
学校向け セット	セット内容 収納カバー兼用ミラシート、ガードフェンス、 注意プレート	¥34,000 (税抜き)	GHR240用 学校セット	GHR240用 学校床保護材	体育館床キズ 防止用	準備中	GHR240-R/G	補助 把手セット	GH150H用 補助の把手	¥4,800 (税抜き)	GH150H
収納カバー	収納時の 保護カバー HR120D用	¥2,500 (税抜き)	HR120D					排気筒 セット	セット内容: 直径(3本)94mm・ 半高筒(2本)457mm・ 高筒(1本)457mm・ 取付金具(2セット)・ 排気筒ダクト(1本)200mm	¥20,000 (税抜き)	HS290-L

*品番詳細は販売店にお問い合せください。*アクセサリーは、オリオンヒーター専用部品です。他メーカー製品、装置に使用しないでください。

安全のため必ずお守りください

- ご使用前に「取扱説明書」と、製品に貼付されている「警告ラベル」をよくお読みの上、正しくお使いください。(カタログ上の写真は「警告ラベル」は貼付していません)
- 灯油 (JIS1号) を必ず使用してください。ガソリンなどの揮発性の高い油は、絶対に使用しないでください。火災の原因になります。
- 使用中は1時間1~2回必ず換気してください。換気せずに使用し続けると、酸素不足により不完全燃焼し、一酸化炭素中毒による死亡事故につながる危険です。
- 換気が十分行われない場所で使用し続けると、酸素不足により不完全燃焼し、一酸化炭素中毒による死亡事故につながる危険です。新鮮な空気が常に供給できるように、空気取入口や排気口を必ず設けてください。

- 改造は絶対にしないでください。製品故障の原因になるばかりでなく、火災・やけど・不完全燃焼による中毒など、重大な事故の原因となります。
- 可燃性ガスを発生するもの(シンナー、ガソリン、LPGなど)を使っている場所や燃やしている場所では、ヒーターを絶対に使用しないでください。引火して爆発・火災の原因になります。
- 段塊をかけた状態では燃焼させないでください。爆発、火災、やけど等になりかねません。
- 本製品は、一般工業向けの汎用品として設計・製造されています。従いまして、下記のような用途は保証適用外とさせていただきます。ただし、お客様のご責任において製品仕様をご確認の上、必要な安全対策を講じていただく場合には適用可否について検討致しますので、当社までご相談ください。

- ①原子力、航空、宇宙、鉄道、船舶、車庫、医療機器、交通機器等の人命や財産に多大な影響が予想される用途
- ②電気、ガス、水道の供給システム等、高い信頼性や安全性が要求される用途
- 標高の高いところでの使用禁止
標高1,000m以上(HRR480B/B-S、GHR240-R/G、GH150Hは800m以上)の場所では使用しないようご注意ください。そのままするると異常燃焼や火災の原因になります。
- 塵埃の多い場所での使用禁止
塵埃(ほこり、金粉、塗料粉)の多い場所では使用は故障の原因になります。(HRR、GHRシリーズ)

定期点検のお願い ●長時間ご使用になりますと機器の点検が必要です。未然に事故を防止するために定期点検を推奨いたします。(有料)

ご用命は下記へ



当社製品に関するお問合せ・資料請求は
CSセンター TEL 026-245-1263 FAX 026-245-5358
〒382-8502 長野県須坂市大字幸高246
E-mail: sijo@orionkikai.co.jp

- 本社・工場 〒382-8502 長野県須坂市大字幸高246
更 埴 工場 〒387-0007 長野県千曲市大字屋代1291
千 歳 工場 〒066-0077 北海道千歳市上長町1051-16
- 北海道オリオン株式会社(札幌) 011-865-3868 中部オリオン株式会社(福) 0587-21-1717
東北オリオン株式会社(仙台) 022-284-0691 中部オリオン株式会社(三) 059-253-7911
東北オリオン株式会社(盛岡) 019-641-4554 中部オリオン株式会社(浜) 053-464-4737
東北オリオン株式会社(郡山) 024-963-1051 中部オリオン株式会社(沼) 055-929-0155
東北オリオン株式会社(東京) 03-3523-8881 中部オリオン株式会社(金) 076-263-1881
東北オリオン株式会社(横浜) 045-934-7011 関西オリオン株式会社(大) 06-6305-1414
東北オリオン株式会社(八) 042-631-5561 関西オリオン株式会社(京) 075-646-3939
東北オリオン株式会社(千) 043-228-8502 関西オリオン株式会社(岡) 086-246-3501
東北オリオン株式会社(太) 0276-46-7578 関西オリオン株式会社(山) 0859-30-4103
東北オリオン株式会社(宇) 028-680-6332 関西オリオン株式会社(広) 082-264-4535
東北オリオン株式会社(茨) 0299-49-1008 関西オリオン株式会社(高) 087-835-1367
東北オリオン株式会社(新) 025-260-8005 西日本オリオン株式会社(福) 092-477-8480
東北オリオン株式会社(長) 026-248-2428 西日本オリオン株式会社(熊本) 0968-39-7311
東北オリオン株式会社(上) 0268-22-6780 西日本オリオン株式会社(鹿) 099-263-5275
東北オリオン株式会社(青) 0266-58-7535

このカタログ内容は平成28年8月現在のものです。
●製品写真は印刷物ですので、実際の色とは若干異なります。
●このカタログ内容の機構および仕様・価格等は、予告なく変更することがあります。ご了承ください。