

2016.11.21. >> 2017.2.28.

自動盤用

# エンドミル・ステッキツイン無償

鋼旋削加工用

PVDコーテッド超硬材種

## MS6015

純鉄、炭素鋼、快削鋼の旋削加工で  
安定した仕上げ面と寸法精度を実現

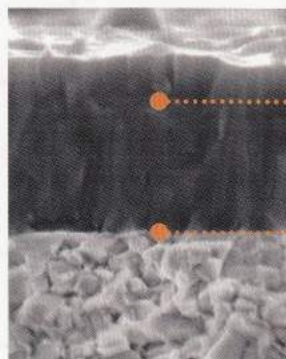


自動盤用材種MS6015を10個ご購入で自動盤用エンドミルorステッキを1本無償で進呈いたします  
【無償対象エンドミル】

**MSTAR** エンドミルシリーズ  
MS2ES/MS3ES/MS4EC

【無償対象ステッキ】  
**ステッキツイン**シリーズ  
CB/CG/CT/CR 全形状

	MS6015	従来品
コーティング	TiCN系積層	TiAlN系
コーティング硬さ (HV)	3,000	2,800
摩擦係数 (炭素鋼)	低	高
母材硬度 (HRA)	92.0	92.0
母材抗折力 (GPa)	2.0	2.0



耐摩耗性・耐溶着性に優れ、炭素鋼に対し最大の効果を発揮

積層構造の最適化により密着性向上

**R-SS**

自動盤加工用に適した軽切削用



平行ブレード。低送りから中送り条件で切りくず処理良好

**R-SN**

自動盤加工用に適した中切削用



汎用平行ブレード。低送りから中送り条件で切りくず処理良好

**SMG**

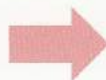
自動盤加工用に適した中切削用



3次元モールドドブレードにより、切りくず処理良好。外周研磨タイプで切れ味に優れ、高精度加工に適用可能。微い、引き上げ加工に適するブレード

部品加工に対応したコーナRをマイナス交差に設定

呼び記号) DCGT11T302 M R-SN  
DCGT11T304 M -SMG



02M R0.18mm (R0.15 – R0.20mm)  
04M R0.38mm (R0.35 – R0.40mm)



YOUR GLOBAL CRAFTSMAN STUDIO

営業本部 お問い合わせ電話番号(最寄りの営業所に御連絡下さい)

流通営業部 03-5819-5251  
苫小牧営業所 0144-57-7007

仙台営業所 022-221-3230  
北関東営業所 0285-25-8380

新潟営業所 025-247-0155  
上田営業所 0268-23-7788

南関東営業所 045-332-6925  
富士営業所 0545-65-8817



専用注文書

2016.11.21.>> 2017.2.28.

呼び記号	材種	数量
CCGT060201MR-SS	MS6015	
CCGT060202MR-SS	MS6015	
CCGT09T301MR-SS	MS6015	
CCGT09T302MR-SS	MS6015	
CCGT09T304MR-SS	MS6015	
DCGT070201MR-SS	MS6015	
DCGT070202MR-SS	MS6015	
DCGT11T301MR-SS	MS6015	
DCGT11T302MR-SS	MS6015	
DCGT11T304MR-SS	MS6015	
CCGT060201MR-SN	MS6015	
CCGT060202MR-SN	MS6015	
CCGT09T301MR-SN	MS6015	
CCGT09T302MR-SN	MS6015	
CCGT09T304MR-SN	MS6015	
DCGT070201MR-SN	MS6015	
DCGT070202MR-SN	MS6015	
DCGT11T301MR-SN	MS6015	
DCGT11T302MR-SN	MS6015	
DCGT11T304MR-SN	MS6015	

呼び記号	材種	数量
CCGT060201M-SMG	MS6015	
CCGT060202M-SMG	MS6015	
CCGT060204M-SMG	MS6015	
CCGT09T301M-SMG	MS6015	
CCGT09T302M-SMG	MS6015	
CCGT09T304M-SMG	MS6015	
DCGT070201M-SMG	MS6015	
DCGT070202M-SMG	MS6015	
DCGT070204M-SMG	MS6015	
DCGT11T301M-SMG	MS6015	
DCGT11T302M-SMG	MS6015	
DCGT11T304M-SMG	MS6015	

無償希望形状

- MS** \_\_\_\_\_ 本  
MSTAR
- C** \_\_\_\_\_ 材種  
ステッキイツイン \_\_\_\_\_ 本

※1ユーザー様10口までとさせていただきます

ユーザー様名

御住所

TEL:

特約店様名

注 番

※締め切り日 2月28日

申請  注文

