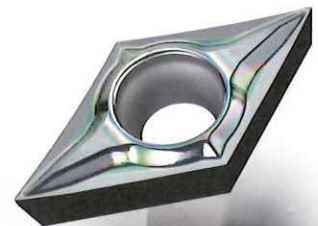
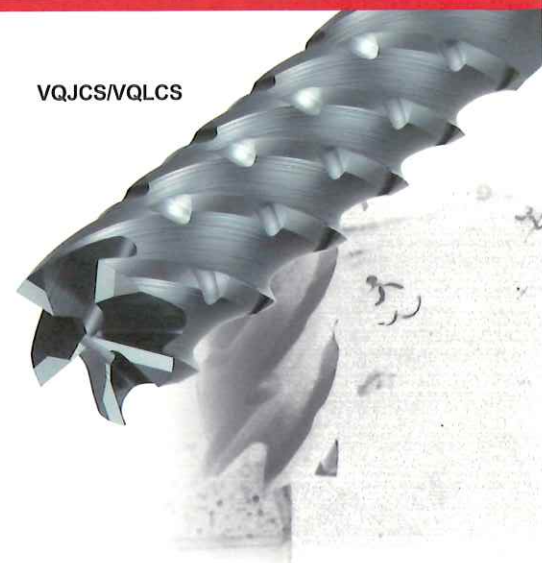


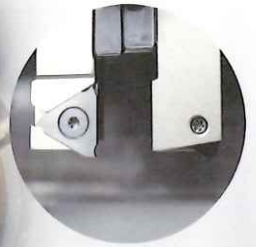
# DIA EDGE サマーキャンペーン

2024  
7/1~8/31  
まで

[TRIAL]  
トライアル



耐久損性に優れた  
**MC6135**  
が登場



WSX445



WJXシリーズ



VPXシリーズ

WWXシリーズ



対象製品をトライアル価格でご提供

2024  
7/1~8/31  
まで

特約店対象

対象製品

鋳鉄旋削加工用  
鋼旋削加工用

MC5100 シリーズ  
MC6100 シリーズ

※1ユーザー様5口まで

※ 予定数量に達した場合、予告なく終了させて頂く場合がございます。  
※ 当キャンペーンのご発注に関しては、裏面専用注文書に必要事項をご記入の上、特約店様経由で弊社までご注文願います。  
※ ご注文は貴社が初めて使用する形状と材種の組み合わせに限りませす。

## MC6100シリーズ

密着性と結晶配向制御技術を強化し安定性と耐摩耗性を飛躍的にグレードアップ

高速切削領域対応  
MC6115



鋼旋削加工第一推奨  
MC6125



鋼旋削加工耐欠損性強化  
MC6135

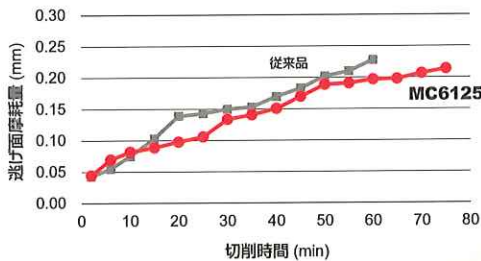
NEW



### MC6125

S45C 湿式切削加工 耐摩耗性比較

MC6125は表面平滑化処理を行うことで、急激な摩耗進行もなく、安定した加工を実現します。



<切削条件>  
被削材: S45C  
インサート: CNMG120408-MA  
切削速度:  $vc = 200\text{m/min}$   
送り量:  $f = 0.3\text{mm/rev}$   
切込み量:  $ap = 1.5\text{mm}$   
加工形態: 湿式切削

### MC6115

切削加工 2分後撮影



MC6115 MHプレーカ



従来品 低抵抗プレーカ

<切削条件>  
被削材: SCr420H 170HB  
インサート: CNMG120408-00  
切削速度:  $vc = 200\text{m/min}$   
送り量:  $f = 0.3\text{mm/rev}$   
切込み量:  $ap = 1.5\text{mm}$   
加工形態: 乾式切削

## MC5100シリーズ

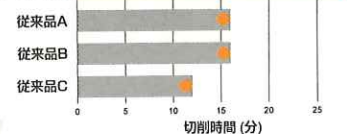
鋳鉄の幅広い加工領域を徹底追及。  
高速から強断続まで幅広く対応。

4月に529アイテムを  
ラインナップ追加!



### FCD700 連続切削での耐摩耗性比較

#### MC5115



<切削条件>  
被削材: FCD700  
インサート: CNMA120412  
切削速度:  $vc = 250\text{m/min}$   
送り量:  $f = 0.3\text{mm/rev}$   
切込み量:  $ap = 2.0\text{mm}$   
加工形態: 湿式切削

切削加工 16分後撮影



MC5115



従来品A



従来品B



従来品C

切削加工 12分後撮影

**対象製品をトライアル価格でご提供**2024  
7/1~8/31  
まで

特約店対象

対象製品

小物高精度部品旋削加工用PVDコーテッド超硬材種 MSシリーズ  
**MS6015/MS7025/MS9025**

※1ユーザー様5口まで

※ 予定数量に達した場合、予告なく終了させて頂く場合もございます。  
※ 当キャンペーンのご発注に関しては、裏面専用注文書に必要事項をご記入の上、特約店様経由で弊社までご注文願います。  
※ ご注文は貴社が初めて使用する形状と材種の組み合わせに限ります。  
※ インサートは1ケース、ステッキイツインは1本を1口とします。

MSシリーズのラインナップ追加が止まらない。

小物部品外径溝入れ加工用ホルダ  
GTAH/GTBH/GTCH 搭載インサートに  
MS7025 を追加ラインナップ

ステッキイツイン

**MS7025** NEWナノ積層コーティングにより、  
低送り加工における耐溶着性と耐摩耗性を飛躍的に向上**MS9025** NEWバランスの取れた耐摩耗性と耐欠損性、  
ステンレス鋼加工時の境界摩耗を徹底抑制

**対象製品の専用インサートを10個購入で  
カッタをトライアル価格でご提供**

2024  
7/1~8/31  
まで

特約店対象

対象製品

**WSX445/WWXシリーズ  
WJXシリーズ/VPXシリーズ**

※1ユーザ様5口まで

- ※ 予定数量に達した場合、予告なく終了させて頂く場合もございます。
- ※ 当キャンペーンのご発注に関しては、裏面専用注文書に必要事項をご記入の上、特約店様経由で弊社までご注文願います。
- ※ ご注文は貴社が初めて使用するカッタの型番に限ります。

**WSX445**



**WWX** シリーズ



**WJX** シリーズ



**VPX** シリーズ



# キャンペーン対象製品のTOOL NEWS

## B266J TOOL NEWS

### MC6100



## B269J TOOL NEWS

### MC5100



## B275J TOOL NEWS

### MS6015/MS7025/MS9025



## B042J-G TOOL NEWS

### ステッキツイン



## B282J TOOL NEWS

### GTAH/GTBH/GTCH



## B220J TOOL NEWS

### WSX445



## B260J TOOL NEWS

### WWX



## B235J TOOL NEWS

### WJX



## B250J TOOL NEWS

### VPX



## B197J-H TOOL NEWS

### VQ4MVM



## B197J TOOL NEWS

### VQJCS/VQLCS

